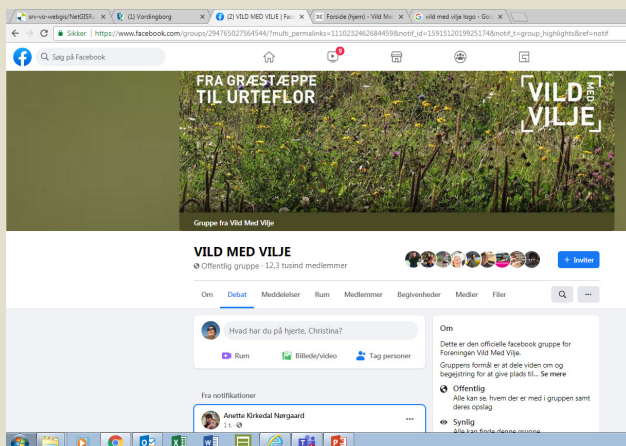


# VILD MED VILJE I VORDINGBORG KOMMUNE

v. Christina Kaaber-Bühler  
Naturvejleder og Naturmedarbejder,  
Byg, Land & Miljø  
Vordingborg Kommune

**VILD  
MED  
VILJE**

- Vild Med Vilje er en forening.
- Vild Med Vilje er åben for alle borgere (gratis) hvor den primære aktivitet er baseret på sociale medier (FB)
- Virksomheder og Kommuner mv. kan indgå partnerskab.



## Baggrund for VK partnerskab med Vild Med Vilje

**Politisk:** Udvalget for Klima og Miljø vedtog i 2019 at Vordingborg Kommune skal være Vild Med Vilje partner. Indmeldt i 2020.

**Økonomi:** På budgettet er der afsat 200.000 kr. i 2020 og 50.000 kr. i 2021 til projektet.

**Hvad:** Vordingborg Kommune skal på egne arealer foregå med et eksempel på, hvordan man i byområder, haver og industrikvarterer kan arbejde for at højne biodiversiteten. Kort sagt skal Vild Med Vilje vil gøre grønne områder vildere.

## Fra græstæppe

## til urteflor

- VK vil gå foran på udvalgte egne arealer
- VK vil give eksempler på hvordan borgere kan give mere plads til naturen
- Foldere, ture, medier

Hvad skal der ske:

- Mindre græsplæne
- Flere blomster
- Vand
- Kvas
- Blomstrende buske og træer
- Dødt ved
- Sten og stenbunker

OVERSIGT – FORSLAG TIL AREALER

## Områdernes placering



## Udvælgelsesprincipper

**I 2020-2022 skal Vordingborg Kommune etablere Vild Med Vilje arealer. Der er to overordnede formål:**

- Dels for selv at gå foran for en mere mangfoldig bynatur
- Dels at etablere demoområder der viser muligheder for at skabe vildere bynatur.

**Hertil er der fastsat en række principper som udvælgelsen af demoområderne skal baseres på. Principper for udvælgelse af arealer:**

- naturmæssigt potentiale
- synlighed/besøg
- eksplicit borgerinteresse
- Demoområder: vi skal vise variationen for at arbejde med vildere bynatur
- Lokalitet hvor indsatsen kan understøtte andre kommunale initiativer
- Jævn distribution i kommunen + men som minimum de tre købstader.

## Trellemarken - 2020

Areal 1,6 ha

Tiltag demonstreret på stribe:

Blomster stribe 45-50m

Vand på stribe ca. 100m

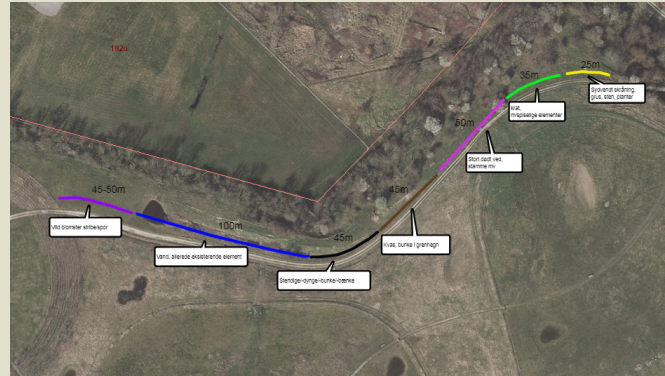
Sten på stribe 45m

Kvas i lige linje(hegn) 45m

Dødt ved på linjen 50m

Krat 35m

Sydvendt skråning/vold 25m



## Vintersbølle overdrev - 2020

Areal: ca. 500 m<sup>2</sup> - Nyråd.



**Nuværende anvendelse:** Området er en indgangen til det store område Vintersbølle Overdrev. Her græsser kvæget hele året.

Arter: Røllike, lancet vejbred, følfoed, renfang, knopurt, vild guleros mv., Stensætning og næringsfattig materiale udlagt på overdrevet til bl.a. markfirben + søer og vandhuller etableret (løvfrø).

**Driftsniveau:** Stier renholdes/affald og græs slås

**Ønsker:** En demonstration af hvad der kan etableres i en have med reference til et overdrev. + evt. tiltag på overdrevet.

1. Overdrevsvegetation - Skrab og udsåning
2. Sten: laver, mosser og skjul/habitat for krybdyr, gnavere mv.
3. Buske og træer i blomst - bruger eksisterende.
4. Dødt ved - træ fra Vintersbølle skov skulpturelt placeret.
5. Kvashegn anlagt så det passer ind i landskab og færdsel
6. Blottet mineral jord
7. Insekthotel

## Borre – 2020 – I SAMARBEJDE MED LOKALE BORGERE

**Nuværende anvendelse:** Kommunalt ejet jord, der tidligere har været anvendt til kolonihaver (endnu 2 tilbage). Jorden er meget nærringsrig og vegetationen er præget af stor nælde (brændenælde), agertidsel, skvalderkål, Dunedueurt og en række andre stor næringskrævende urter. Men der er også en del blomstrende træer og buske.

Begrænset rekreativ anvendelse.

**Ideen:** Det mest oplagte på denne lokalitet, er at skabe et område med blomstrende buske og træer + at der gøres lidt mere for at holde nogle trampestier. I dialog med Kim Errboe (der er i kontakt med lokalforum/ borgergruppe) om at lokale kan levere arbejdskraft til at etablere en frugtlund med forskellige arter eks. æble, stikkelsbær, ribs. Evt. også nyt bordebænkesæt og link til Camønoen der (vist) passerer forbi på Nyborrevej.



## Eksempler på Vild Med Vilje områder der skal gennemføres i 2021

## Kirkeskoven v. medborgerhuset - 2021

- **Blomster:** cirkelformede bede med forskellige arter af vilde blomster.

Hjemmehørende blomster med et æstetisk look, tilhørende info omkring dem hver i sær. Over tid vil disse blomster kaste frø og spolere deres linjer, og ender med at mænge sig med hinanden og det vilde look vil komme frem.

- **Dødt ved:** udnytte de stød, stubbe og døde ved der allerede er på stedet, evt trække noget dødt ved i større dimensioner ud i solen.

Til at formidle værdien af dødt ved.

- **Sten:** Sten udlægges både i skygge og soleksponeret. Etablering af mosser og laver

Formidlingsværdi og være til inspiration hjem til egen have.



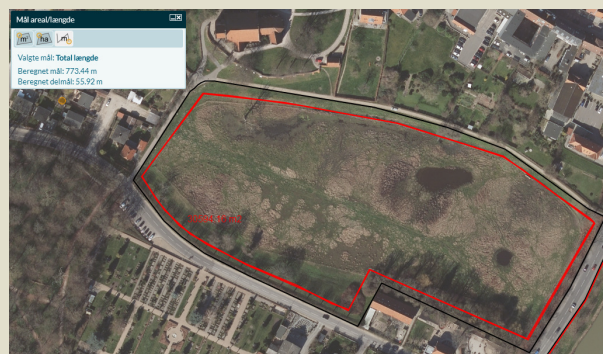
## Kirkeengen - 2021 ca. 31.000 m<sup>2</sup> - Vordingborg

**Nuværende anvendelse:** Indhegning nede i ådalen, hvor der går kvæg i sommerhalvåret. Ofte præget af vand.

Rekreativ sti rundt langs engen.

**Ideen:** Lade heget gå op langs stien, hvorved der kommer flere højtliggende arealer med dels til fordel for dyr (kvæg) og naturen, dels mindre drift.

Ansvarlig Byg, Land og Miljø





## Vordingborg Slotsruin

**Nuværende anvendelse:** Primært formål er at være kulturhistorisk institution. Men anvendes både af borgere og turister som rekreativt område.

**Ønsker:**

- Afgræsning omkring voldgraven
- Græsareal mod SV omlægges helt eller delvis til engområde med 1-2 årlige høslet.



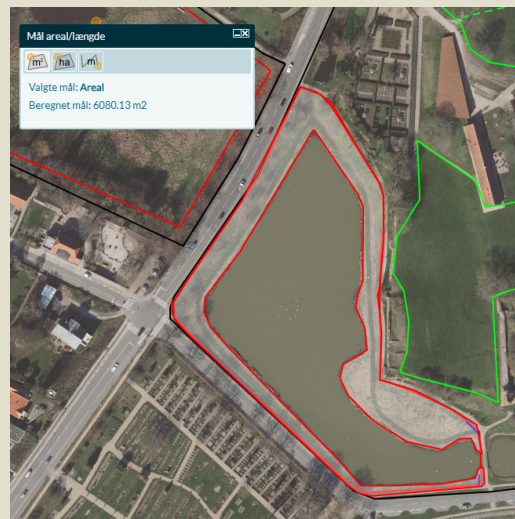
## Vordingborg slotsruin

**Afgræsning med dyr omkring voldgraven (rød linje):**

- Hegnslængde: ca. 580.87m
- Græsnings areal: 6080m<sup>2</sup>
- 1-2 låger ?? Mulighed for færdsel.
- Dyr eks. sikahjorte, kvæg eller små heste.
- Det er mit bud, at dette vil kræve politiks behandling. Desuden dialog med museum.
- Den øst/nordlige del af voldgraven kan også overvejes indhegnet.

**Urte- og blomstereng (I grøn markering):**

Omlægge plæner til blomstertæppe og evt. anlagt i felter, så der stadig er tydelig adgang rundt på arealet. Urteblanding med typiske urter anvendt i historisk tid. Kan leveres af foreningen historiske plante fra Middelalderhaven i Stege.



## Rådhus parken

Areal: 15661.20m<sup>2</sup> - Vordingborg

**Nuværende anvendelse:** Rekreativ park i sommerperioden meget anvendt af unge mennesker til hæng ud omkring søen

**Driftsniveau:** der er en del drift i parken pt. både med renhold, legeplads, prydbede mv.

**Ønsker:** En omlægning af hele parken så nuværende funktioner med legeplads/motion/rekreation bibeholdes, men i øvrigt at der laves tiltag for vildere bynatur.

Vi laver en plan for området til gennemførelse senere i 2020/2021.



## Vintersbølle Strand

Areal: 8552.38 m<sup>2</sup> - Nyråd



**Nuværende anvendelse:** Stor plæne op til etageejendom. Plænen er i store træk dækket med græsser. Dog er der delarealer med mere varieret urtevegetation.

**Driftsniveau:** ?? Formentlig bliver arealet kun slået 2-3 gange årligt.

### Tanker:

1. Overdrevsvegetation – rød markering → Skrab og udsåning
2. Strandeng – gult areal → Afbrænding/høslæt/leslåning
3. Buske og træer i blomst – bruger eksisterende.
4. Dødt og døende ved – blå markeringer → træ kan veteraniseres evt. væltes og skulpturelt placeret.
5. Insekthotel
6. Sten: laver, mosser og skjul/habitat for krybdyr, gnavere mv



## Vild Med Vilje – står ikke alene

VK har en lang række aktiviteter med fokus på at øge naturindhold og biodiversitet.

### Projekter

- Vilde Vejkanter
- Giftfri Kommune
- Giftfri Haver
- Bivenlig Kommune

### Lokaliteter:

- Jungshoved – Blomstrende halvø
- Knudshoved Klima Bombina